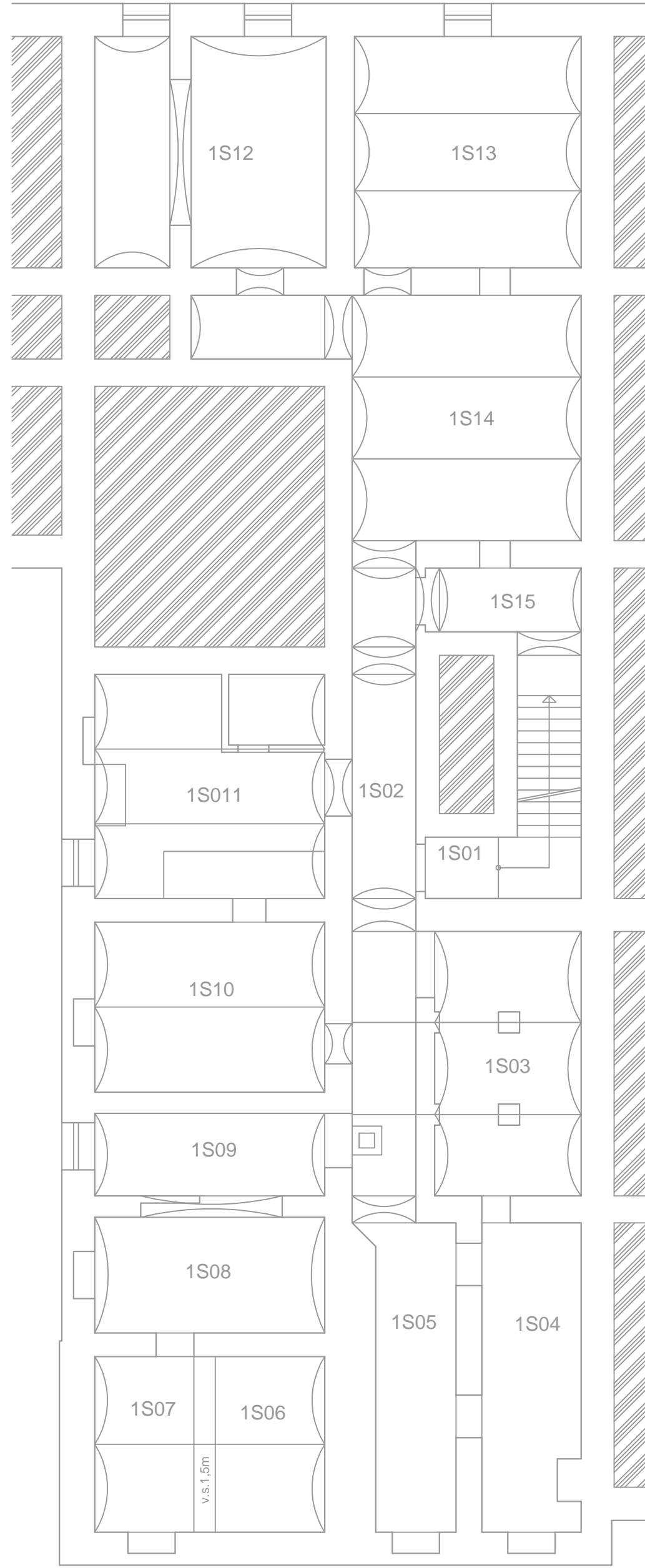


1.PP



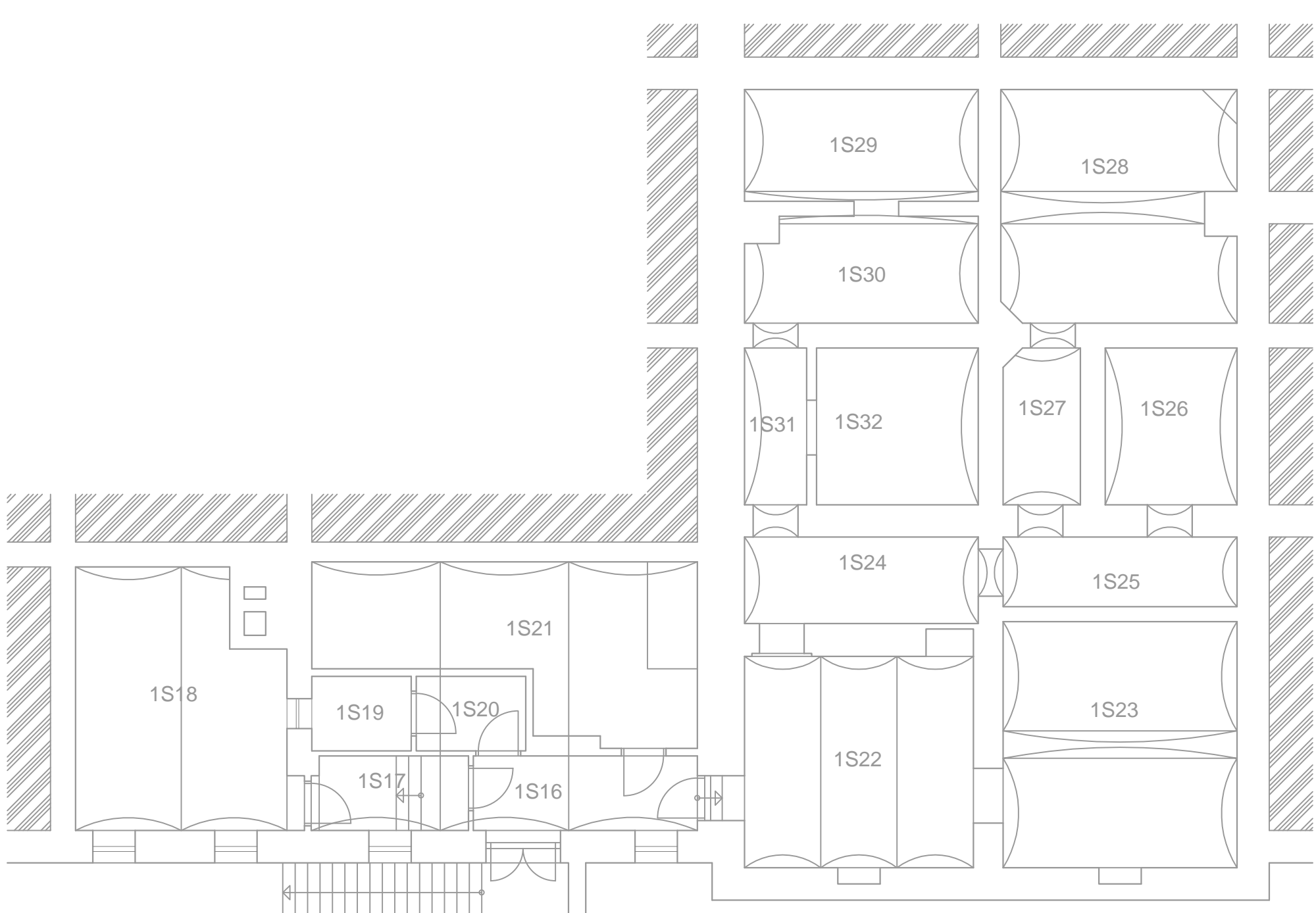
LEGENDA MÍSTNOSTÍ :

Č. M.	ÚČEL MÍSTNOSTI	UŽIV.	PL. M.
1S01	SCHODIŠTĚ	SZ	8,30
1S02	CHODBA	SZ	19,50
1S03	SKLEP	SZ	17,50
1S04	SKLEP	SZ	13,50
1S05	CHODBA	SZ	12,30
1S06	SKLEP	SZ	8,60
1S07	SKLEP	SZ	7,80
1S08	SKLEP	SZ	13,10
1S09	SKLEP	SZ	8,50
1S10	SKLEP	SZ	17,50
1S11	SKLEP	SZ	23,00
1S12	SKLEP	SZ	23,20
1S13	SKLEP	SZ	23,50
1S14	SKLEP	SZ	29,80
1S15	SKLEP	SZ	9,50

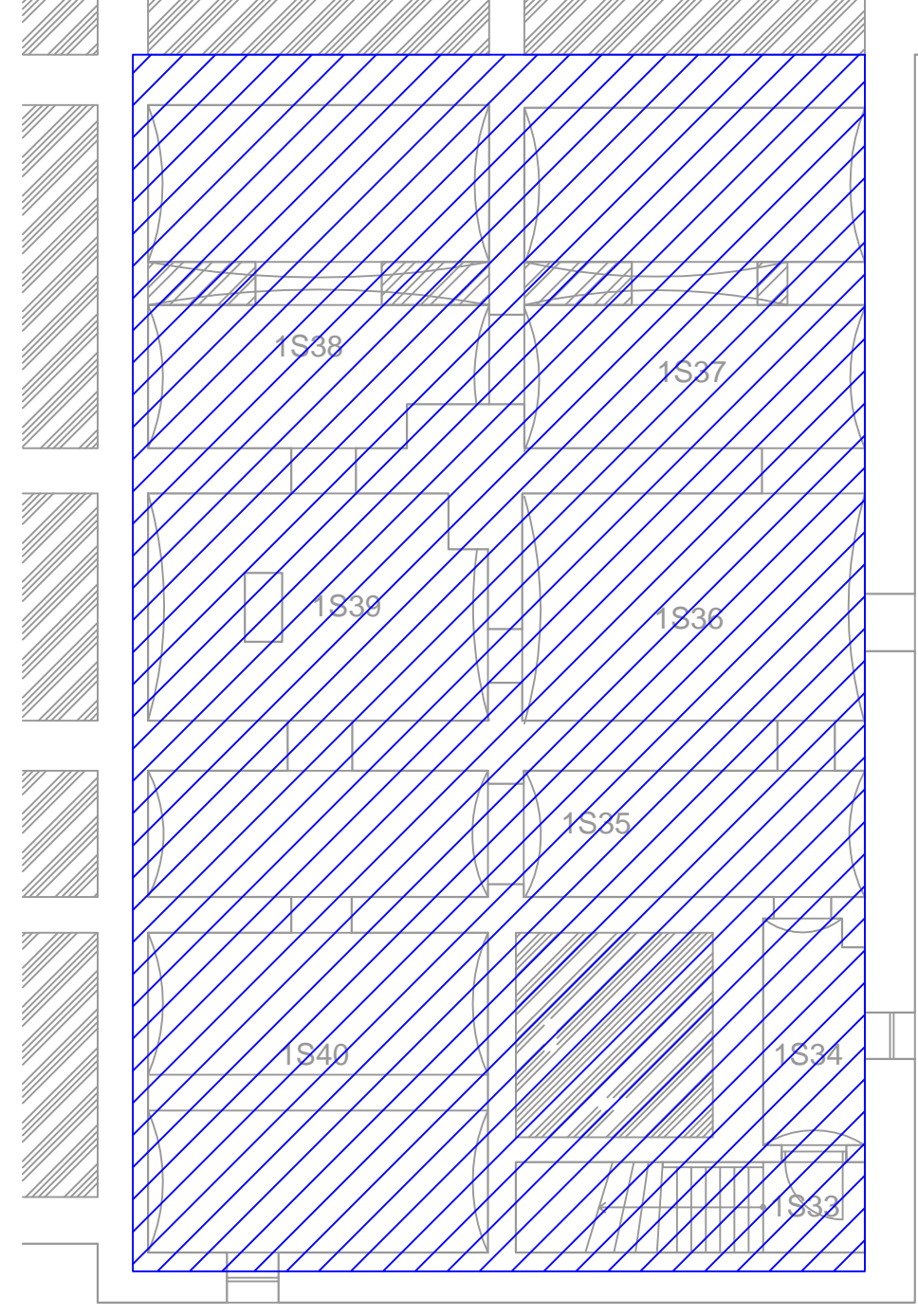
Č. M.	ÚČEL MÍSTNOSTI	UŽIV.	PL. M.
1S16	CHODBA	SZ	6,70
1S17	CHODBA	SZ	4,70
1S18	SKLEP	SZ	21,00
1S19	SKLEP	SZ	3,00
1S20	SKLEP	SZ	3,30
1S21	SKLEP	SZ	21,60
1S22	SKLEP	SZ	20,00
1S23	SKLEP	SZ	23,30
1S24	SKLEP	SZ	8,20
1S25	SKLEP	SZ	6,60
1S26	SKLEP	SZ	8,40
1S27	SKLEP	SZ	4,80
1S28	SKLEP	SZ	21,60
1S29	SKLEP	SZ	10,60
1S30	SKLEP	SZ	9,70
1S31	CHODBA	SZ	3,90
1S32	SKLEP	SZ	10,20

Č. M.	ÚČEL MÍSTNOSTI	UŽIV.	PL. M.
1S33	SCHODIŠTĚ	SZ	6,15
1S34	CHODBA	SZ	4,40
1S35	SKLEP	SZ	17,40
1S36	SKLEP	SZ	15,20
1S37	SKLEP	SZ	20,80
1S38	SKLEP	SZ	20,30
1S39	SKLEP	SZ	14,80
1S40	SKLEP	SZ	21,10

1.PP

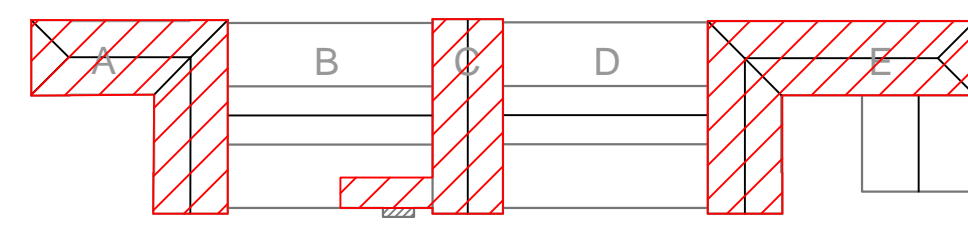


1.PP



LEGENDA
PROSTORY (1), VE KTERÝCH JE PROVEDENA 100% ELEKTRONSTALACE
PROSTORY (2), VE KTERÝCH JE PROVEDENA 100% ELEKTRONSTALACE V RAMCI JINÉ ZAKÁZKY
PROSTORY, KTERÉ NEJSOU OZNÁČENY, NEBYLA PROVEDENA PLÁNOVANÁ ELEKTRONSTALACE
POPEŘ ROZSAHU JE UVEDEN V TECHNICKÉ ZPRÁVĚ BUDOVY ELEKTRONSTALACE

SCHÉMA ŘEŠENÉ ČÁSTI



KRESLIL D. Bouda	VYPRACOVAL D. Bouda	KONTROLOVAL Ing. Petr Voznica	Ing. Lukáš BOBEK Projektování a stavební práce IČ: 87240718, Tel: +420 775148939 e-mail: lukasbobek@email.cz	
NÁZEV AKCE: Rekonstrukce výpravní budovy v užst. Bohumín Investor: Správa železnic, s.o., Dlážděná 1003/7, 110 00 Praha 1 Místo: k.ú. Nový Bohumín, par.č. 2581, obec: Bohumín			FORMÁT A4	14A4
NÁZEV VÝKRESU: Půdorys rozsahu provedených prací_1.PP a Půda			DATUM KVĚTEN 2023	Č. KOPIE RDSPS
			STUPEŇ PD 1:100	ČÍSLO VÝKRESU E-06